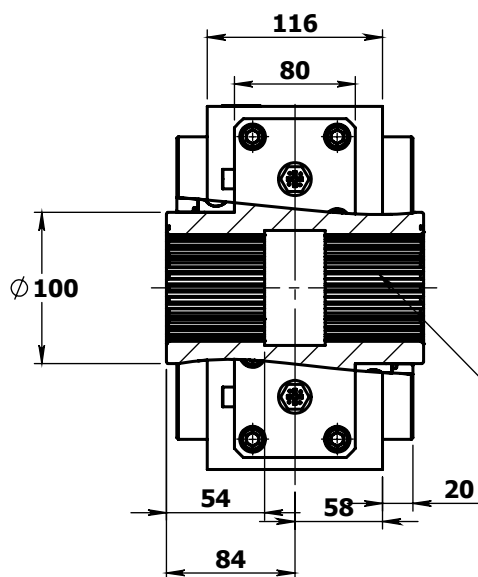
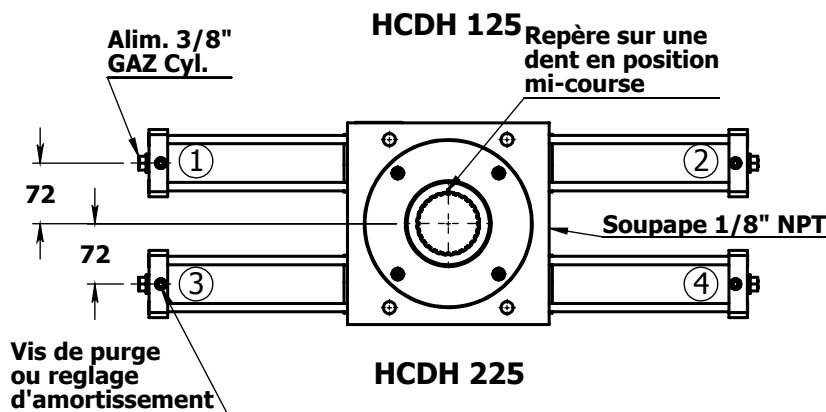
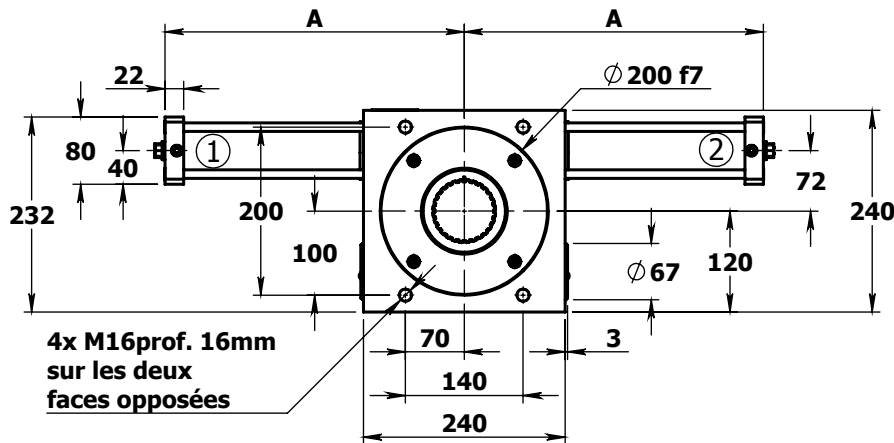


DS dynatec : Vérin rotatif

Groupe TXCOM - DS dynatec, 10 avenue Descartes, 92 350 Le Plessis Robinson- www.ds-dynatec.com

Type: Hydraulique à pignon-crémaillère

**Produits: HCDH 1160, 1170, 1180
et 2160, 2170, 2180**



Caractéristiques générales

Fluide: Huile minérale possible
Pression nominale d'utilisation: 210 bars
Pression maximale de service: 315 bars
Pression de décolage: 5 bars
Charge radiale maxi.: 3200daN
Charge axiale maxi.: 320daN

HCDH 1160 / HCDH 125-90°

Couple à 210 bars: 2800Nm
Rotation: 90°
Masse: 37,5 kg

HCDH 1170 / HCDH 125-180°

Couple à 210 bars: 2800Nm
Rotation: 180°
Masse: 38,5 kg

HCDH 1180 / HCDH 125-360°

Couple à 210 bars: 2800Nm
Rotation: 360°
Masse: 45 kg

HCDH 2160 / HCDH 225-90°

Couple à 210 bars: 5600Nm
Rotation: 90°
Masse: 52,5 kg

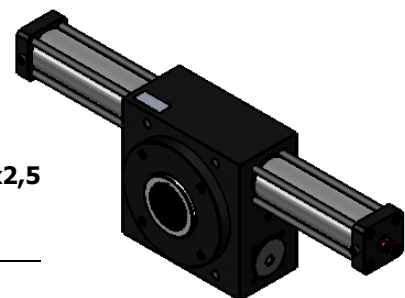
HCDH 2170 / HCDH 225-180°

Couple à 210 bars: 5600Nm
Rotation: 180°
Masse: 54,5 kg

HCDH 2180 / HCDH 225-360°

Couple à 210 bars: 5600Nm
Rotation: 360°
Masse: 75 kg

HDCH 1160/2160 A=340mm
HDCH 1170/2170 A=400mm
HDCH 1180/2180 A=600mm



Modèle CAO disponible sur demande.
 CAD model available on request.

© Groupe TXCOM - Tout droits réservés - All rights reserved

Proprietary and confidential information of TXCOM Group. Reproduction and use are limited under applicable non-disclosure and non-use terms and conditions. All copies remain the property of TXCOM Group.